



การไฟฟ้าส่วนภูมิภาค  
PROVINCIAL ELECTRICITY AUTHORITY

เลขที่ ก.๓ อมณ.(ปบ) 0017 / ๒๕๖๒

ชื่อผู้รับ นายภักพงษ์ วงษ์พันธุ์ทา

ชื่อผู้ส่ง นายวิฑูรย์ชาติวัฒนานนท์

## วิทยุขอตัดไฟ

วันที่ ๒ มกราคม ๒๕๖๒

ตำแหน่ง อก.ปบ.(ก.๓)

ตำแหน่ง รจก.(ท)ปฏิบัติงานแทน ผจก.กฟภ.อมณ.

# ส่งแล้ว

*(Signature)* อ.บ.ร.

ด้วยการไฟฟ้าอ้อมน้อย จะขอตัดไฟเพื่อปฏิบัติงานปรับปรุงระบบจำหน่าย ๒๒ KV บริเวณแนวถนนพุทธมณฑลสาย ๔ ตั้งแต่บริเวณ หน้า ม.อิมเมจมอลล์(สาย ๔) จนถึง สะพานลอยชอยโพลีกลาส (พุทธมณฑลสาย๔) ตามแผนผังสังเขปแนบ จำนวน ๑ แผ่น ดังนี้

ที่	ฟีดเดอร์	วัน/เดือน/ปี	ตั้งแต่เวลา	ถึงเวลา	ลักษณะงานที่ปฏิบัติ และบริเวณที่ปฏิบัติงาน	จาก	ถึง	ผู้ควบคุมงาน
๑.	SLY06	๑๓ ม.ค. ๖๒	๐๘.๐๐ น.	๑๗.๐๐ น.	ปรับปรุงระบบจำหน่าย ๒๒ KV บริเวณแนวถนน พุทธมณฑลสาย ๔ ตั้งแต่บริเวณ หน้า ม.อิมเมจมอลล์ จนถึง สะพานลอยชอยโพลีกลาส	- DIS ชค.หน้า โรงเห็นตอร์ญญิก (วงจรถบ)	- DIS ชค.ตรง ข้าม บ.โพลี กลาส (วงจรถบ)	นายสุทธิพงษ์ พงษ์ภู ๐๘๗-๗๙๓-๖๕๕๖
๒.	OND02	๑๓ ม.ค. ๖๒	๐๘.๐๐ น.	๑๗.๐๐ น.		- DIS ชค.ตรง ข้าม บ.โพลี กลาส (วงจรถบ)	- DIS ชค.หน้า เขเวน ม.อิมเมจ มอลล์ (วงจรถบ)	

พื้นที่ที่มีผู้ใช้ไฟได้รับผลกระทบ(ไฟดับ) ม.บุศรินทร์,บ.หลงไทย จำกัด (บ.เบาจ),บีมแก๊ส NGV  
ผู้ประสานงานการตัดไฟ ชื่อ นางสาวธัญญา ร่มโพธิ์ทอง ตำแหน่ง วิศว.๔ ผ.บ.อมณ. โทร ๐๙ ๓๓๕๙ ๕๑๕๑

ลงชื่อ

*(Signature)*

(นายวิฑูรย์ ชาติวัฒนานนท์)

ตำแหน่ง รจก.(ท)ปฏิบัติงานแทน ผจก.กฟภ.อมณ.

สำหรับแผนกควบคุมการจ่ายไฟ (ผคฟ.) กฟภ.๓

เรียน อก.ปบ.(ก.๓)

ผคฟ. พิจารณาแล้วเห็นควร

อนุมัติให้ตัดไฟตามคำขอข้อ 1 ฟีดเดอร์ SLY6 จาก DIS ตง. โรงเห็นตง. ถึง DIS ตง. ม.อิมเมจมอลล์

ในวันที่ ..... ตั้งแต่เวลา ..... น. ถึง ..... น. ตามใบสั่งทำสวิชชิงเลขที่ 1733/61

อนุมัติให้ตัดไฟตามคำขอข้อ 2 ฟีดเดอร์ OND2 จาก DIS ตง. บ.โพลีกลาส ถึง DIS ตง. ม.อิมเมจมอลล์

วันที่ ..... ตั้งแต่เวลา ..... น. ถึง ..... น. ตามใบสั่งทำสวิชชิงเลขที่ .....

พนักงานศูนย์ฯ นาย ธัญญา น.พ.ร. ประสานงานการขอตัดไฟกับ นางสาวธัญญา ร่มโพธิ์ทอง

๓ ม.ค. ๖๒

*(Signature)*  
กฟภ. อ้อมน้อย (กฟภ.๓)  
๐๓๓-๖๕๕๖

สำหรับผู้อนุมัติ

ที่ ก.๓ กปบ.(คฟ.)

เรียน ผจก. *(Signature)*

อก.วว.(ก.๓)

อนุมัติ และแจ้ง จป. เพื่อตรวจสอบความปลอดภัย,  
พร้อมทั้งส่งข้อมูลแจ้งแผนดับไฟลงใน www.pea.co.th

*(Signature)*  
(นายเอกชัย ทิ้งสุวรรณ)

ผคฟ.๐๑-(rev.๐๖/๒๕๖๑) กฟภ.(ก.๓) ปฏิบัติงานแทน อก.ปบ.(ก.๓)

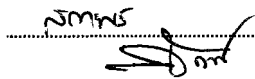
ขั้นตอนการสวิชชิง 3 แผ่น

แผนผังแนบ 1 แผ่น

ผจก. (สถานี .....

เพื่อทราบ และจัดพนักงานเข้าปฏิบัติงานร่วมกับศูนย์  
นครปฐม ตั้งแต่เวลา.....น.เป็นต้นไป จนกว่างานจะแล้วเสร็จ

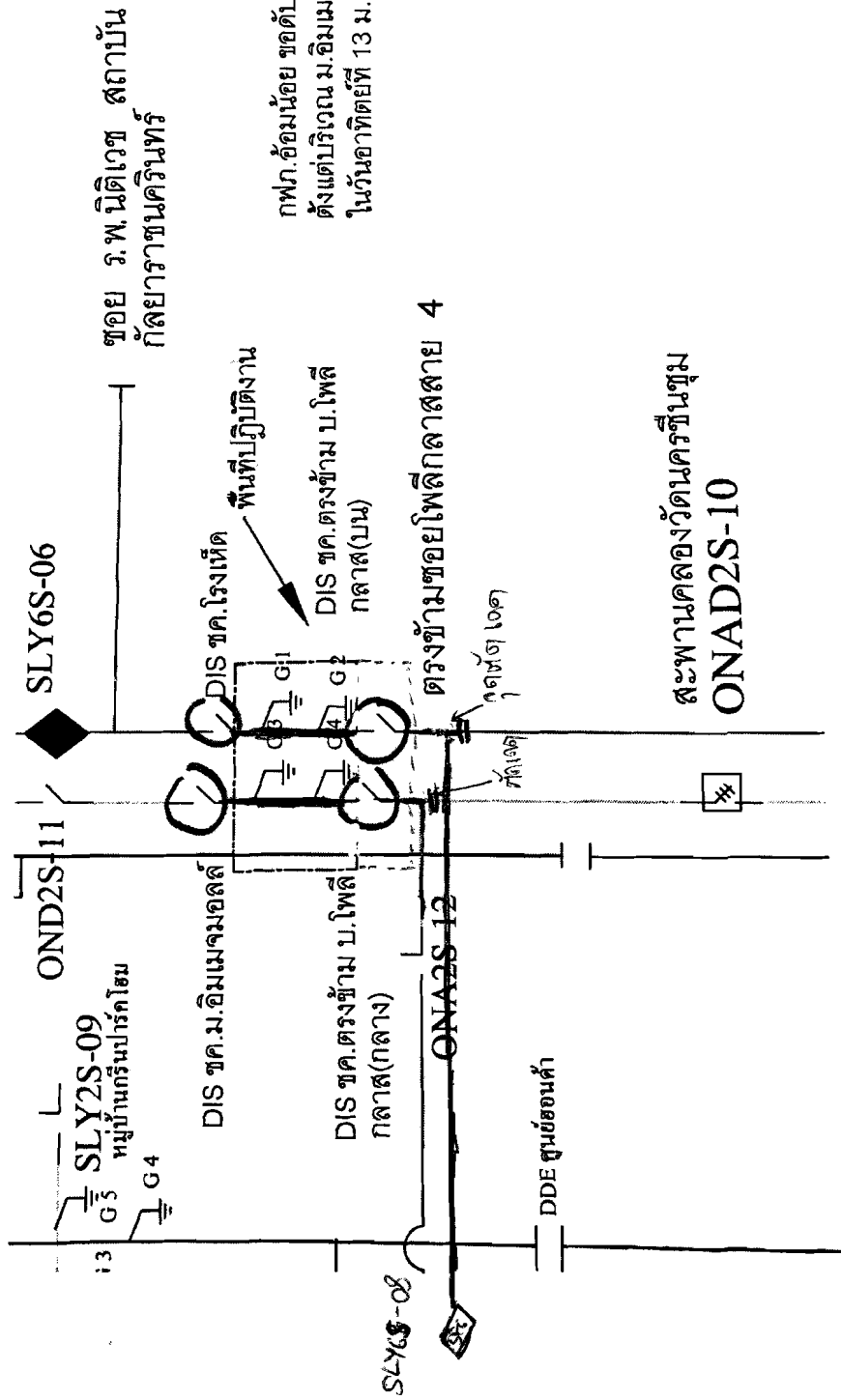
## ใบสั่งทำสวิตชิง

1. สถานที่ทำงาน	หมู่บ้านอิมเมจมอลล์ - สะพานลอยโพลีกลาส					
2. กำหนดวันที่ทำงาน	13-ม.ค.-62	ระหว่าง	08.00 น.	ถึง	17.00	น.
3. ผู้ขอทำงาน	กฟภ.อมน.	งานที่ทำ	ปรับปรุงระบบจำหน่าย	ตามใบขอปฏิบัติงาน	1788/62	
4. เตรียมการสวิตชิงโดย	นายธนิต บุญชู			วันที่	4 มกราคม 2562	
5. ตรวจสอบสวิตชิงโดย				วันที่	4 ม.ค 62	
6. อนุมัติสวิตชิงโดย				วันที่	4 ม.ค. 62	
7. สั่งทำสวิตชิงโดย	<ol style="list-style-type: none"> <li>1. นายกฤษณะศักดิ์ ,นายขุนทอง,นายนครินทร์,นายพนิต (กะ1 00.00 น. - 08.00 น.)</li> <li>2. นายสิทธิชัย,นายอนุสรณ์,นายศักดิ์สิทธิ์,นายมโนช (กะ2 08.00 น. - 16.00 น.)</li> <li>3. นายสถาพร,นายธนิต,นายณัฐกาญจน์,นายสามารถ (กะ3 16.00 น. - 24.00 น.)</li> </ol>					

ที่	รหัสอุปกรณ์	สภาพอุปกรณ์ ปกติก่อน ดำเนินการ	ดำเนินการ	เวลา	ผู้ดำเนินการ	ผู้สั่งการ	หมายเหตุ	
ตรวจอุปกรณ์ป้องกันและสวิตซ์ตัดตอนภายในสถานีฯ SLY,OND								
1	SLY-TP1	"OLTC" Auto	"OLTC" Manual		SLY		-	
2	SLY-TP2	"OLTC" Auto	"OLTC" Manual		SLY		-	
3	SLY02VB-01	Auto	Manual		SLY		-	-
4	SLY05VB-01	Auto	Manual		SLY		-	-
5	SLY06VB-01	Auto	Manual		SLY		-	-
6	SLY07VB-01	Auto	Manual		SLY		-	-
7	OND-TP1	"OLTC" Auto	"OLTC" Manual		OND		-	-
8	OND-TP2	"OLTC" Auto	"OLTC" Manual		OND		-	-
9	OND02VB-01	Auto	Manual		OND		-	-
10	OND08VB-01	Auto	Manual		OND		-	-
11	ย้ายโหลด SLY06 บางส่วนไปรับไฟจาก SLY07							
12	SLY06S-10	ปลด	สับ		อมน.		DIS	บ.เนเจอร์กรีฟ
13	SLY06S-08	สับ	ปลด,ถ้อยคาน		อมน.	scada	SF6	ปากซอยโพลีกลาสสาย 4
14	ย้ายโหลด SLY06 ไปรับไฟจาก OND02							
15	OND02S-07	ปลด	สับ		อมน.	scada	SF6	ตรงข้ามเขเว่นสาย4
16	SLYBVB-01	ปลด	สับ		SLY		-	ขนานบัส
17	SLY05S-07	ปลด	สับ		0	scada	SF6	ร้านนายเชียบ
18	ดิส ชค.โรงเตี๊ต	สับ	ปลด(ใช้โหลดบัสเตอร์)		อมน.		DIS	
19	SLYBVB-01	สับ	ปลด		SLY		-	ขนานบัส
20	ย้ายโหลด OND02 ไปรับไฟจาก SLY05							
21	ONDBVB-01	ปลด	สับ		OND		-	ขนานบัส
22	OYK03S-07	ปลด	สับ		อมน.		DIS	ปากซอย 100 ศพ
23	ดิส ชค.ม.อิมเมจมอลล์	สับ	ปลด(ใช้โหลดบัสเตอร์)		อมน.		DIS	
24	OND08VB-01	สับ	ปลด		OND		-	-
25	ONDBVB-01	สับ	ปลด		OND		-	ขนานบัส
26	เมื่อเวลา08.00น. กฟภ.อมน. พร้อมดับไฟเพื่อปฏิบัติงาน							
27	ดิส ชค.บ.โพลีกลาส	สับ	ปลด(ใช้โหลดบัสเตอร์)		อมน.		DIS	โพลีกลาสวงจรบน
28	ดิส ชค.บ.โพลีกลาส	สับ	ปลด(ใช้โหลดบัสเตอร์)		อมน.		DIS	โพลีกลาสวงจรมกลาง
29	แจ้ง ฮอทไลน์กระเช้าทำการตัดเตดในไลน์ OND02 และ SLY06 บริเวณตรงข้ามโพลีกลาสสาย4 ออกได้							
30	เมื่อฮอทไลน์กระเช้า ทำการตัดเตดแล้วเสร็จ พร้อมแจ้งพื้นที่ไฟดับให้ กฟภ.อมน.ทราบ							
31	แจ้งผู้ควบคุมงาน Test ไฟ Short Ground จุด G1							

ร.ร.	รหัสอุปกรณ์	สภาพอุปกรณ์ ปกติก่อน ดำเนินการ	ดำเนินการ	เวลา	ผู้ดำเนินการ	ผู้สั่งการ	หมายเหตุ
32	แจ้งผู้ควบคุมงาน Test ไฟ Short Ground จุด G2						
33	แจ้งผู้ควบคุมงาน Test ไฟ Short Ground จุด G3						
34	แจ้งผู้ควบคุมงาน Test ไฟ Short Ground จุด G4						
35	แจ้งพื้นที่ดับไฟให้ผู้ควบคุมงานทราบ และให้ปฏิบัติงานได้						
36	SLY-TP1	"OLTC" Manual	"OLTC" Auto		SLY		-
37	SLY-TP2	"OLTC" Manual	"OLTC" Auto		SLY		-
38	SLY02VB-01	Manual	Auto		SLY		-
39	SLY05VB-01	Manual	Auto		SLY		-
40	SLY06VB-01, สไลด์ 73-74	Manual	Auto		SLY		-
41	OND-TP1	"OLTC" Manual	"OLTC" Auto		OND		-
42	OND-TP2	"OLTC" Manual	"OLTC" Auto		OND		-
43	OND02VB-01	Manual	Auto		OND		-
สิ้นสุดสวิตชิงช่วงแรก							
44	เมื่อปฏิบัติงานแล้วเสร็จพร้อมจ่ายไฟ						
45	SLY-TP1	"OLTC" Auto	"OLTC" Manual		SLY		-
46	SLY-TP2	"OLTC" Auto	"OLTC" Manual		SLY		-
47	SLY02VB-01	Auto	Manual		SLY		-
48	SLY05VB-01	Auto	Manual		SLY		-
49	SLY06VB-01, สไลด์ 73-74	Auto	Manual		SLY		-
50	OND-TP1	"OLTC" Auto	"OLTC" Manual		OND		-
51	OND-TP2	"OLTC" Auto	"OLTC" Manual		OND		-
52	OND02VB-01	Auto	Manual		OND		-
53	แจ้งผู้ควบคุมงานปลด Short Ground จุด G1						
54	แจ้งผู้ควบคุมงานปลด Short Ground จุด G2						
55	แจ้งผู้ควบคุมงานปลด Short Ground จุด G3						
56	แจ้งผู้ควบคุมงานปลด Short Ground จุด G4						
57	แจ้ง ฮอทไลน์กระเช้าทำการจุ่มเตดในไลน์ OND02 และ SLY06 บริเวณตรงข้ามโพลีกลาสสาย4 เข้าได้						
58	เมื่อฮอทไลน์กระเช้า ทำการจุ่มเตดแล้วเสร็จ พร้อมจ่ายไฟได้						
59	ดิส ชค.บ.โพลีกลาส	ปลด	สับ		อมน.		DIS โพลีกลาสวงจรบน
60	ดิส ชค.บ.โพลีกลาส	ปลด	สับ		อมน.		DIS โพลีกลาสวงจรมกลาง
61	ย้ายโหนด OND02 กลับคืนจาก SLY05						
62	ONDBVB-01	ปลด	สับ		OND		-
63	OND08VB-01	ปลด	สับ คง Manual		OND		-
64	ดิส ชค.ม.อิมเมจมอลต์	ปลด	สับ		อมน.		DIS
65	OYK03S-07	สับ	ปลด(ใช้โหนดบัสเตอร์)		อมน.		DIS ปากซอย 100 ศพ
66	ONDBVB-01	สับ	ปลด		OND		-
67	ย้ายโหนด SLY06 กลับคืนจาก OND02						
68	SLYBVB-01	ปลด	สับ		SLY		-
69	ดิส ชค.โรงเห็ด	ปลด	สับ		อมน.		DIS
70	SLY05S-07	สับ	ปลด		อมน.	scada	SF6
71	SLYBVB-01	สับ	ปลด		SLY		-
72	OND02S-07	สับ	ปลด		อมน.	scada	SF6
73	ย้ายโหนด SLY06 บางส่วนไปปรับไฟจาก SLY07						
74	SLY06S-08	ปลด, ล็อคคาน	สับ		อมน.	scada	SF6
75	SLY06S-10	สับ	ปลด(ใช้โหนดบัสเตอร์)		อมน.		DIS
76	SLY-TP1	"OLTC" Manual	"OLTC" Auto		SLY		-

รหัสนี้	รหัสอุปกรณ์	สภาพอุปกรณ์ ปกติก่อน ดำเนินการ	ดำเนินการ	เวลา	ผู้ดำเนินการ	ผู้สั่งการ	หมายเหตุ	
77	SLY-TP2	"OLTC" Manual	"OLTC" Auto		SLY		-	
78	SLY02VB-01	Manual	Auto		SLY		-	-
79	SLY05VB-01	Manual	Auto		SLY		-	-
80	SLY06VB-01 <del>SLY07VB-01</del>	Manual	Auto		SLY		-	-
81	OND-TP1	"OLTC" Manual	"OLTC" Auto		OND		-	
82	OND-TP2	"OLTC" Manual	"OLTC" Auto		OND		-	-
83	OND02VB-01	Manual	Auto		OND		-	-
84	OND08VB-01	Manual	Auto		OND		-	-
สิ้นสุดสวิตชิง								



กฟภ.ขอขม่น้อย ขอดับไฟเพื่อ ปร.ระบบจำหน่าย 22 เควี  
 ตั้งแต่บริเวณ ม.อิมเมจมอลด์ จนถึง สะพานลอยชอยโพธิ์กลาส  
 ในวันอาทิตย์ที่ 13 ม.ค. 62 เวลา 08.00 น.-17.00 น.

สะพานคลองวัดนครินทร์ชุม  
 ONAD2S-10